



~~~~~  
**DIRECTION ARTISTIQUE**  
~~~~~







### CONSULTATION D'ÉTUDES NOTARIALES

Réponse pour le projet d'acquisition en état futur d'achèvement de volumes situés dans l'ensemble immobilier dénommé "two lyon".

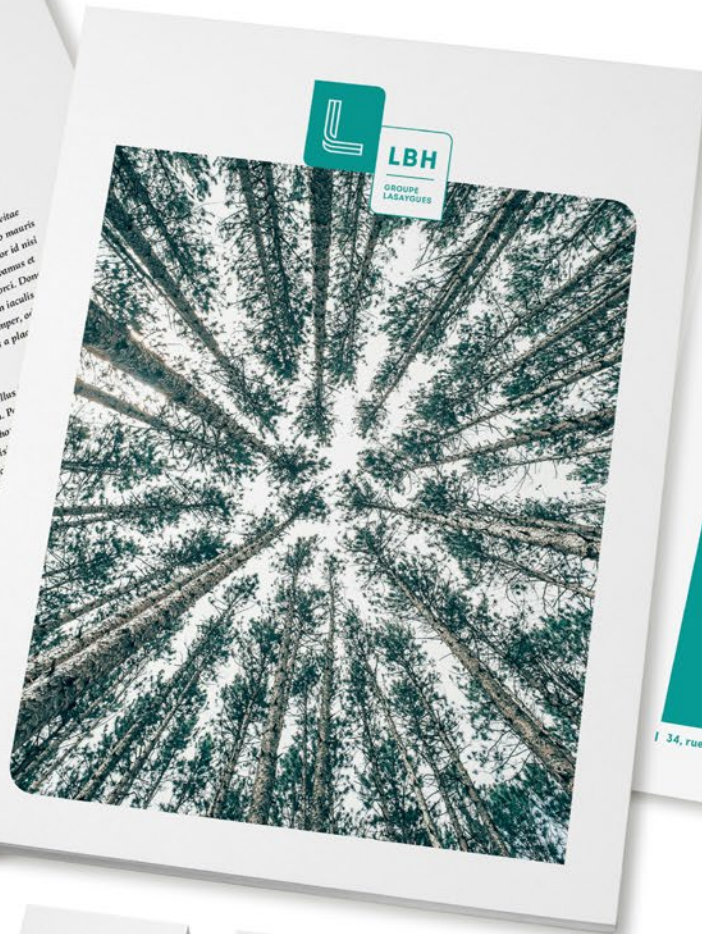
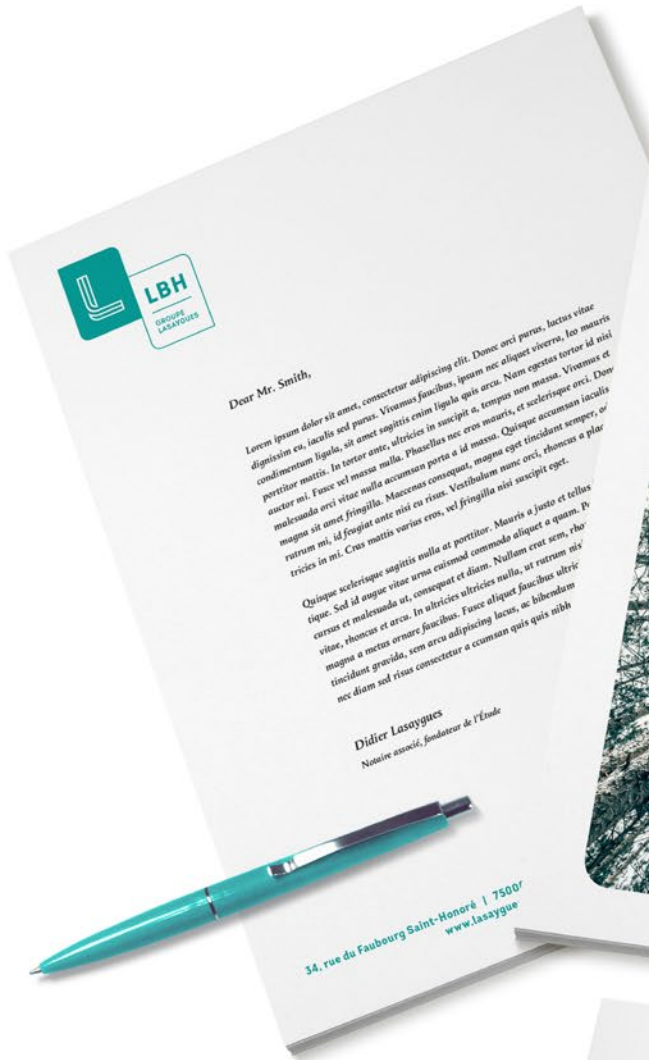
142, boulevard Haussmann | 75008 Paris | Tél. : +33 1 42 68 83 50 | [www.lasaygues.com](http://www.lasaygues.com)



**François Gauthier**  
Notaire Associé

[francois.gauthier@lasaygues.com](mailto:francois.gauthier@lasaygues.com)  
Tél. : +33 1 42 68 89 44  
142, boulevard Haussmann  
75008 Paris  
[www.lasaygues.com](http://www.lasaygues.com)





**essor**  
FRANCE

**essor**  
FRANCE

**essor**  
FRANCE

**essor**  
FRANCE

**essor**  
FRANCE



# GUIDE 105



COMMENT SUIVRE ET ÉVALUER  
UN MICROPROJET DE SOLIDARITÉ INTERNATIONALE



**Agence Micro Projets**  
30 ans de microprojets  
Incubateur d'initiatives solidaires

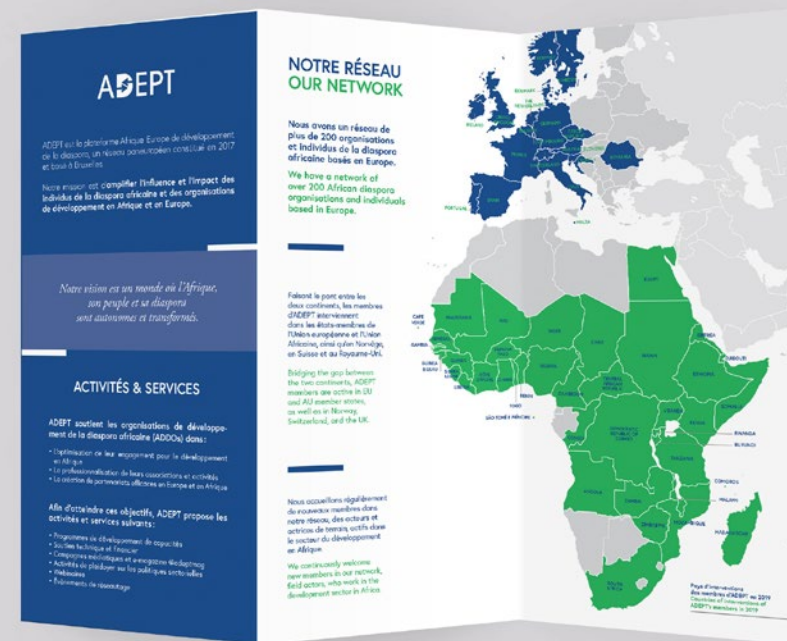
# GUIDE 106



COMMENT RÉALISER LE DIAGNOSTIC PRÉALABLE  
D'UN MICROPROJET DE SOLIDARITÉ INTERNATIONALE



**Agence Micro Projets**  
30 ans de microprojets  
Incubateur d'initiatives solidaires





Un dispositif de **L'ARBRE DES CONNAISSANCES**

### APPRENTIS CHERCHEURS

Depuis 2006, des collégiens et lycéens sont accueillis en binômes dans des laboratoires pour réaliser un projet de recherche sur une année scolaire.

Les jeunes sont encadrés par des professionnels de la recherche et découvrent ainsi la science en train de se faire, s'approprient la démarche scientifique et ouvrent leurs horizons. À la manière des chercheurs, en fin d'année, ils présentent leurs travaux à l'oral lors des congrès Apprentis Chercheurs.

**L'Arbre des Connaissances**  
L'Arbre des Connaissances est une association de chercheurs qui œuvre à promouvoir le dialogue science-société à travers différents dispositifs de médiation vers les scolaires.

**NOS OBJECTIFS**

**LE DISPOSITIF PERMET :**

- d'ancrer la recherche dans les territoires ;
- ouvrir les centres de recherche ;
- développer les compétences cognitives des jeunes et contribuer à leur émancipation ; esprit critique, autonomie, confiance en soi ;
- sensibiliser les scientifiques à leur rôle social, de les former à la médiation scientifique.

Des collégiens et lycéens en immersion dans la recherche

Un dispositif de **L'ARBRE DES CONNAISSANCES**

### SCIENTI-BRICOLOS

Depuis 2015, l'Arbre Des Connaissances intervient dans les écoles maternelles parisiennes sur les temps d'activités pédaagogiques (TAP) en animant les ateliers Scienti-Bricolos. Créés et animés par l'association, ils permettent aux enfants de découvrir la démarche scientifique et les incitent à mobiliser leurs capacités de manipulation, observation et d'interprétation. Encadrés par des animateurs, les enfants alimentent avec les notions abordées un livret des Scienti-Bricolos qui permet de garder la trace de leurs expériences.

**L'Arbre des Connaissances**  
L'Arbre des Connaissances est une association de chercheurs qui œuvre à promouvoir le dialogue science-société à travers différents dispositifs de médiation.

**NOS OBJECTIFS**

**EN LIEN AVEC LA DÉMARCHE SCIENTIFIQUE, SUGGERER ET ACCOMPAGNER :**

- le questionnement ;
- la formulation d'hypothèses ;
- la mise en évidence, la créativité ;
- l'observation, l'interprétation ;
- le lien à l'école ;
- la résolution de problèmes ;
- le travail collectif.

Développer les compétences des plus jeunes par l'expérimentation scientifique

Un dispositif de **L'ARBRE DES CONNAISSANCES**

### MAAD DIGITAL

Entre informations contradictoires, rumeurs vérifiées ou informations fiables, difficile de s'y retrouver lorsque les réseaux se renseignent sur les risques et les addictions. Au travers des articles, des vidéos, des quiz et des infographies, MAAD Digital propose aux 13-25 ans de décrypter les Mécanismes des Addictions à l'Alcool et aux Drogues (MADAD). Les contenus sont produits par des chercheurs et éditorialisés pour rendre les informations scientifiques accessibles au plus grand nombre.

**L'Arbre des Connaissances**  
L'Arbre des Connaissances est une association de chercheurs qui œuvre à promouvoir le dialogue science-société à travers différents dispositifs de médiation vers les scolaires.

**NOS OBJECTIFS**

**CE MEDIA PERMET :**

- à des chercheurs de partager et rendre attractifs les sujets et résultats de leurs recherches sur les drogues et les addictions ;
- aux jeunes de 13 à 25 ans et aux professionnels travaillant à leur contact de trouver de l'information scientifique fiable et accessible sur ces thématiques.

www.maad-digital.fr  
Le webzine des sciences des addictions

RETROUVEZ-NOUS SUR :

Un dispositif de **L'ARBRE DES CONNAISSANCES**

### JOUER À DÉBATTRE

Supports pédagogiques qui, via un jeu de rôle, aident les jeunes à braver des positions et à prendre des décisions collectives. Ils permettent ainsi d'approprier des questions complexes, de partager différents points de vue et de réfléchir aux impacts des sciences dans leur vie quotidienne.

**L'Arbre des Connaissances**  
L'Arbre des Connaissances est une association de chercheurs qui œuvre à promouvoir le dialogue science-société à travers différents dispositifs de médiation vers les scolaires.

**NOS OBJECTIFS**

**DES DISPOSITIFS PÉDAGOGIQUES INNOVANTS PERMET :**

- d'écouter les jeunes aux sciences autrement ;
- d'activer ou d'être argumenté ;
- d'éveiller l'esprit critique.

**DES OUTILS GRATUITS ET CLÉS EN MAIN :**

- ressources et guides d'animation pour une prise en main facile ;
- pour des groupes, entre 12 et 35 jeunes, à partir de 14 ans.

www.jeudabat.com - Des jeux de rôles pour débattre de questions science-société d'actualité

Plus les professionnels des adolescents...  
Comment développer ?  
- le respect de la diversité des points de vue ;  
- dans un cadre amical et sécurisé ;  
- le savoir écouter et dialoguer en public ;  
- le respect de la parole de chacun ;  
- leur capacité à contribuer à son travail collectif ;  
- leur confiance en eux.

Un dispositif de **L'ARBRE DES CONNAISSANCES**

### APPRENTIS CHERCHEURS

# GUIDE DE L'ENCADRANT

Un dispositif de **L'ARBRE DES CONNAISSANCES**

### APPRENTIS CHERCHEURS

# GUIDE DE L'ENSEIGNANT

Un dispositif de **L'ARBRE DES CONNAISSANCES**

### L'ARBRE DES CONNAISSANCES

# OUVRIR LA SCIENCE AUX CITOYENS

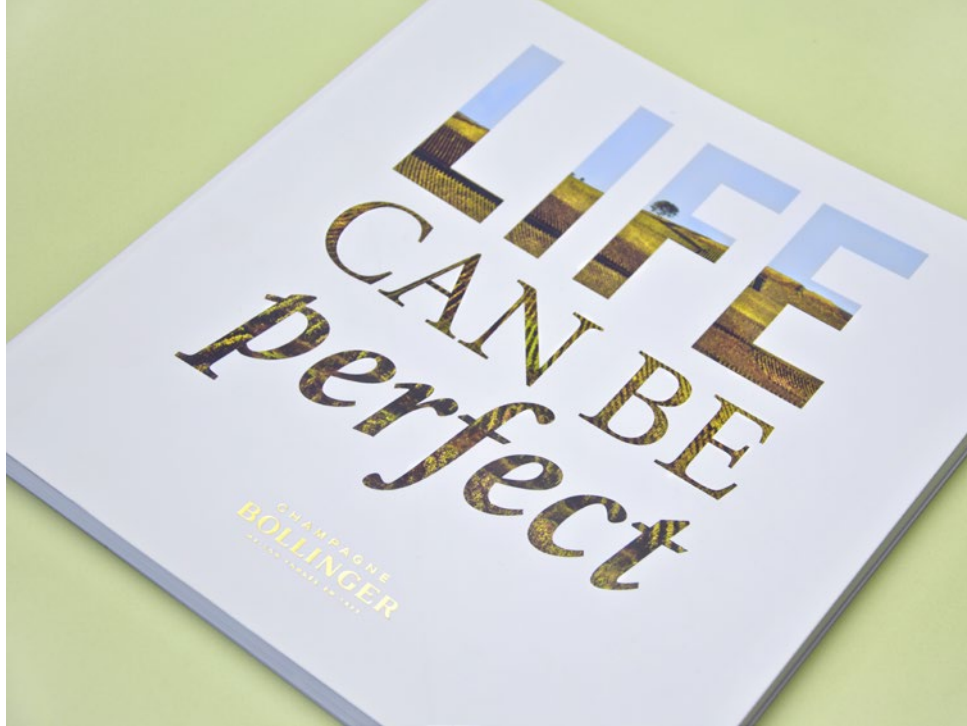
Un dispositif de **L'ARBRE DES CONNAISSANCES**

### L'ARBRE DES CONNAISSANCES

# OUVRIR LA SCIENCE AUX CITOYENS















**VIIGNIER 2018**

Sur une terrasse surplombant la Camargue et la Méditerranée, notre vignoble est travaillé par les bêtes magiques.

Excellent apéritif, il accompagnera aussi les poissons grillés, les sautés et la cuisine Thai.

Un vin à partager...

 DOMAINE  
**GASSIER**



**SYRAH 2018**

Débarbant de notes de violette, de fruits rouges, et de bacon grillé, sa bouche souple et pétillante se mariera de façon large palette de plats, du barbecue aux mets exotés des cuisines du Monde.

Un vin à partager...

 DOMAINE  
**GASSIER**



**GRENACHE 2020**

Le soleil très cocoonier donne beaucoup de fraîcheur et de subtilité à nos vins. Voici l'expression d'un fruit très pur, et une fraîcheur délectable. Ce rose accompagnera avec bonheur toutes les cuisines, même celles exotiques.

Un vin à partager...

 DOMAINE  
**GASSIER**



**CENTRE CULTUREL MAURICE ÉLIOT**  
ÉPINAY-SOUS-SÉNART

**AKSAK ANATOLIA** Année de la Turquie en France  
par la formation de Dogan Ertener  
samedi 7 novembre - 20h30  
salle Georges Pompidou - rue de Rocheau

2,5/5 € - www.ville-epinay-senart.fr  
réservation conseillée au 01 60 47 85 80  
présente au Centre le samedi 7 nov de 19h-17h

**CENTRE CULTUREL MAURICE ÉLIOT**  
ÉPINAY-SOUS-SÉNART

**PAYSAGES ARTIFICIELS**  
exposition de Grégoire Zabé  
du 2 octobre au 4 novembre  
au Centre culturel Maurice Eliot  
14 rue Sainte Geneviève

entrée libre  
01 60 47 85 80 - www.ville-epinay-senart.fr

**CENTRE CULTUREL MAURICE ÉLIOT**  
ÉPINAY-SOUS-SÉNART

**SOIRÉE DANSE**  
APSARA cie Tribal Sarong - TÉMOINS cie Massala  
ÉRIC ET SIMON cie Ulal Dto/Xavier Lot création 2009  
samedi 17 octobre - 20h  
salle Georges Pompidou - rue de Rocheau

2,5/5 €  
01 60 47 85 80 - www.ville-epinay-senart.fr

**CENTRE CULTUREL MAURICE ÉLIOT**  
ÉPINAY-SOUS-SÉNART

**FESTIVAL CULTURES D'AILLEURS**  
René Lacaille • David Murray & the Gwo ka Masters  
samedi 29 mai - 20h30  
Carlton Rara • Kompabrazz • Calypsoassociation steelband  
dimanche 30 mai - 18h30

Concerts en plein air au Parc de l'Europe  
entrée libre - Restauration sur place  
01 60 47 85 80 - www.ville-epinay-senart.fr

**CENTRE CULTUREL MAURICE ÉLIOT**  
ÉPINAY-SOUS-SÉNART

**MIX' CITÉ**  
Festival des cultures urbaines  
Battle, Danse Hip-Hop, Rap, light painting, Slam, Graff...  
du 19 juin au 2 juillet  
Youssoupha • Oxid • D'de Kabal - Cie Riposte • Thomas Canto • Cie Massala • Cie Farid'o - Farid Ounchiouene

programme complet [www.ville-epinay-senart.fr](http://www.ville-epinay-senart.fr)  
renseignement 01 60 47 85 80

Avec le soutien  
professionnel du Centre  
de l'Émerson

Épinay  
Sénart  
LE CHEVAL-BOULANGER

dance

Epinay Senart

HERVÉ Koubi

15 janv  
16h30

Cie Hervé Koubi  
Salle Georges Pompidou  
Tarifs • extérieurs 7 & 10 € • spinoliens 3 & 6 €



RENSEIGNEMENTS 01 60 47 85 80 • WWW.VILLE-EPINAY-SENART.FR

CENTRE CULTUREL MAURICE ÉLIOT

EPINAY SOUS SENART

CONCERTS EN PLEIN AIR

Epinay Senart

Festival Cultures d'ailleurs

25 mai • 20h  
26 mai • 18h30

Les Frères Nordin • Oquestrada • Guaguarco  
Tonino Cavallo & Tara Banda • Lofala Napoli

Parc de l'Europe  
Entrée libre • Restauration sur place



RENSEIGNEMENTS 01 60 47 85 80 • WWW.VILLE-EPINAY-SENART.FR

CENTRE CULTUREL MAURICE ÉLIOT

dance

Epinay Senart

Ligne de cordes

18 nov.  
20h30

Cie Retouramont  
Salle Georges Pompidou  
Tarifs • extérieurs 7 & 10 € • spinoliens 3 & 6 €



RENSEIGNEMENTS 01 60 47 85 80 • WWW.VILLE-EPINAY-SENART.FR

CENTRE CULTUREL MAURICE ÉLIOT

dance

Epinay Senart

Fleurs de cimetière et autres sornettes

21 oct.  
20h30

Cie Hervé-Gil  
Salle Georges Pompidou  
Tarifs • extérieurs 7 & 10 € • spinoliens 3 & 6 €



RENSEIGNEMENTS 01 60 47 85 80 • WWW.VILLE-EPINAY-SENART.FR

CENTRE CULTUREL MAURICE ÉLIOT

théâtre • slam • hip-hop

Epinay Senart

Le petit chaperon en sweat rouge

17 fév.  
20h30

Cie Riposte / D' de Kabal  
Salle Georges Pompidou  
Tarifs • extérieurs 7 & 10 € • spinoliens 3 & 6 €



RENSEIGNEMENTS 01 60 47 85 80 • WWW.VILLE-EPINAY-SENART.FR

CENTRE CULTUREL MAURICE ÉLIOT